

РФ

НИЖНЕВАРТОВСКОЕ МУНИЦИПАЛЬНОЕ УНИТАРНОЕ ПРЕДПРИЯТИЕ
БЮРО ТЕХНИЧЕСКОЙ ИНВЕНТАРИЗАЦИИ

ТЕХНИЧЕСКИЙ ПАСПОРТ

на здание :

Контрольно-пропускной пункт (Лит. Б)

(назначение нежилого строения)

Район

Город

г.Нижневартовск

Район застройки

Западный промышленный узел

Микрорайон

Панель 16

Улица (пер.)

~~Менделеева~~ Кузоваткина

№ дома

296/Н 298

Строение 1

Корпус

Инвентарный номер	2569					
Реестровый номер	101					
Кадастровый номер	86	11	0	0	2569\0	Б
	А	Б	В	Г	Д	Е

Паспорт составлен по состоянию на 24.02.2000 г.

I. Регистрация права собственности

ФОНД

[illegible]

II.Экспликация земельного участка - кв.м

[illegible][illegible]

III. Благоустройство здания - кв.м полезной площади

[illegible][illegible]

IV. Общие сведения

назначение ПРОИЗВОДСТВЕННОЕ

использование по назначению

количество мест (мощность), _____

V. Исчисление площадей и объёмов здания и его частей (подвалов, пристроек и т.п.)

Питера о плану	Наименование здания и его частей	Формулы для подсчёта площадей по наружному обмеру	Площадь (кв.м)	Высота (м)	Объём (куб.м)
1	2	3	4	5	6
Б	Контрольно- пропускной пункт	6,85*6,0	41,1	3	123
	Крыльцо	2,20*1,20	2,6		

VI. Техническое описание конструктивных элементов здания и определение износа

Литера Б Год постройки 1984 г. Число этажей 1
 Группа капитальности I Вид внутренней отделки Простая

№ п/п	Наименование конструктивных элементов	Описание конструктивных элементов (материал, конструкция, отделка и прочее)	Техническое состояние (осадки, трещины, гниль и т.п.)	Удельный вес по таблице	Поправки к уд. весу в %	Удельный вес с поправками	Износ в %	Процент износа к строению	Текущие изменения	
									износ %	
1	2	3	4	5	6	7	8	9	10	11
1	Фундаменты	Железобетонные сваи	Трещины в цокольной части				15			
2	Стены	Кирпичные	Трещины в кладке				20			
3	Перегородки	Кирпичные	Трещины в кладке				20			
4	Перекрытия чердачное	Из сборных железобетонных плит	Трещины в швах между плитами				15			
	междуэтажное						0			
	надподвальное						0			
5	Крыша	Мягкая рулонная по бетонному основанию	Проникание влаги, протечки, вздутие поверхности				25			
6	Полы	Дощатые, бетонные	Стирание поверхности в ходовых частях, трещины				20			
7	оконные	Двойные створные, переплеты деревянные	Неплотный притвор				15			
	дверные	Металлические ворота, простые	Неплотный притвор				15			
8	наружная						0			
	внутренняя	Штукатурка, покраска	Трещины штукатурки, повреждение окрасочного слоя				15			
9	Отопление	От групповой квартальной котельной	Следы ремонта				15			
	Водопровод	Нет					0			
	Канализация	Нет					0			
	Горячее водоснабжение	Нет					0			
	Ванны	Нет					0			
	Электроосвещение	Скрытая проводка	Ослабление крепления отдельных приборов				15			
	Радио	Нет					0			
	Телефон	Есть					0			
	Вентиляция	Нет					0			
	Лифты	Нет					0			
10	Прочие работы	Крыльцо					0			

Итого 100 X X
 % износа, приведенный к 100 : $\frac{\text{процент износа, (гр.9)} \times 100}{\text{удельный вес (гр.7)}} = 30$

VII. Техническое описание конструктивных элементов основных пристроек и определение их износа

Литера _____ Наименование: _____
 Группа капитальности _____ Год постройки _____ Число этажей _____ Вид отделки _____

№ п/п	Наименование конструктивных элементов	Описание конструктивных элементов (материал, конструкция, отделка и прочее)	Техническое состояние (осадки, трещины, гниль и т.п.)	Удельный вес по таблице	Поправки к уд. весу в %	Удельн. вес с поправками	Износ в %	Процент износа к строению	Текущие изменения	
									износ %	
1	2	3	4	5	6	7	8	9	10	11
1	Фундаменты									
2	Стены									
3	Перегородки									
4	Перекрытия	чердачные								
		междуэтажные								
		надподвальные								
5	Крыша									
6	Полы									
7	Проемы	оконные								
		дверные								
8	Отделка	наружная								
		внутренняя								
9	Санитарно- и электротехнические устройства	Отопление								
		Водопровод								
		Канализация								
		Горячее водоснабжение								
		Ванны								
		Электроосвещение								
		Радио								
		Телефон								
		Вентиляция								
10	Прочие работы									

Итого 100 X X

% износа, приведенный к 100 : $\frac{\text{процент износа, (гр.9)} \times 100}{\text{удельный вес (гр.7)}} =$

VIII. Техническое описание пристроек и других частей здания

Наименование конструктивных элементов		Удельный вес по таблице	Поправки	Удельный вес с поправками
	литера _____ Н _____			
Фундаменты				
Стены и перегородки				
Перекрытия				
Крыша				
Полы				
Проёмы				
Отделочные работы				
Электроосвещение				
Прочие работы				
Итого		100	X	

Наименование конструктивных элементов		Удельный вес по таблице	Поправки	Удельный вес с поправками
	литера _____ Н _____			
Фундаменты				
Стены и перегородки				
Перекрытия				
Крыша				
Полы				
Проёмы				
Отделочные работы				
Электроосвещение				
Прочие работы				
Итого		100	X	

Наименование конструктивных элементов		Удельный вес по таблице	Поправки	Удельный вес с поправками
	литера _____ Н _____			
Фундаменты				
Стены и перегородки				
Перекрытия				
Крыша				
Полы				
Проёмы				
Отделочные работы				
Электроосвещение				
Прочие работы				
Итого		100	X	

IX. Техническое описание служебных построек

Наименование конструктивных элементов		Удельный вес по таблице	Поправки	Удельный вес с поправками
	литера _____ H = _____			
Фундаменты				
Стены и перегородки				
Перекрытия				
Крыша				
Полы				
Проёмы				
Отделочные работы				
Электроосвещение				
Прочие работы				
Итого		100	X	
Формулы для подсчета площади, объема				

Наименование конструктивных элементов		Удельный вес по таблице	Поправки	Удельный вес с поправками
	литера _____ H = _____			
Фундаменты				
Стены и перегородки				
Перекрытия				
Крыша				
Полы				
Проёмы				
Отделочные работы				
Электроосвещение				
Прочие работы				
Итого		100	X	
Формулы для подсчета площади, объема				

Наименование конструктивных элементов		Удельный вес по таблице	Поправки	Удельный вес с поправками
	литера _____ H = _____			
Фундаменты				
Стены и перегородки				
Перекрытия				
Крыша				
Полы				
Проёмы				
Отделочные работы				
Электроосвещение				
Прочие работы				
Итого		100	X	
Формулы для подсчета площади, объема				

Х. Исчисление восстановительной и действительной стоимости здания и его частей

Литера по плану	Наименование здания и его частей	№ сборн.	№ таблицы	Измеритель	Стоимость измерителя по таблице	Поправки к стоимости (коэффициенты) на							Стоимость измерителя с поправками	Количество объем (м.куб) площадь (м.кв)	Восстановит. стоимость (руб.)	Процент износа	Действительн. стоимость (руб.)
						Удельный вес	Группа капитальн.	Климат. район									
1	2	3	4	5	6	7	8	9	10	11	12	13	14	15	16	17	18

XI. Исчисление стоимости служебных построек

Литера по плану	Наименование построек	№ сборн.	№ таблицы	Измеритель	Стоимость измерителя по таблице	Поправки к стоимости (коэффициенты) на					Стоимость измерителя с поправками	Количество объем (м.куб) площадь (м.кв)	Восстановит. стоимость (руб.)	Процент износа	Действительн. стоимость (руб.)
						Удельный вес	Климат. район								
1	2	3	4	5	6	7	8	9	10	11	12	13	14	15	16

XII. Техническое описание ограждений и сооружений (замощений) на участке

Литера	Наименование ограждений и сооружений	Материал, конструкция	Размеры		Площадь, кв.м	№ сборника	№ таблицы	Измеритель	Стоимость измерителя по таблице	Поправка на климатический район	Восстановительная стоимость, руб.	% износа	Действительная стоимость, руб.
			длина м	ширина, высота, м									

XIII. Инвентаризационная стоимость (для целей налогообложения), (руб.)

В ценах какого года	Основные строения		Служебные постройки		Сооружения		Всего	
	восстановительная	действительная	восстановительная	действительная	восстановительная	действительная	восстановительная	действительная

Полная балансовая стоимость 40000 руб.
 Остаточная балансовая стоимость (с учетом износа) 23224 руб.
Восстановительная стоимость двести тридцать две тысячи руб.
 (сумма прописью)
 Основание : справка № 234 от 17.03.2007 г. выдана СНП и Строительное управление
исполн. комбинат по состоянию на 01.04.2007 г.



Исполнил Безрученко М.В.
 Проверил Г. Соколов
 Директор бюро _____

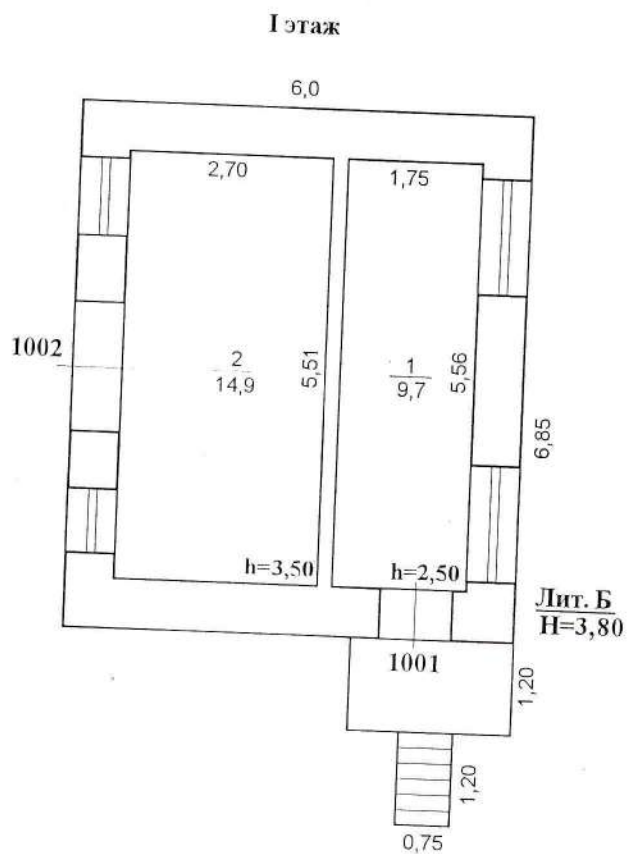
XIV. Ведомость последующих обследований

	г.	г.	г.
Исполнил (Ф.И.О., должность)			
Проверил (Ф.И.О., должность)			
Директор бюро (Ф.И.О.)			

М.П.

М.П.

М.П.



РФ	г. Нижневартовск Муниципальное унитарное предприятие Бюро технической инвентаризации		Инвентарный № <u>2569</u>
Лист № <u>1</u>	Позэтажный план здания КПП Адрес: ЗПУ, Панель 16, ул. Менделеева, 296/П		Масштаб 1:100
Дата	Исполнитель	Фамилия, имя, отчество	Подпись
24.02.2000	Специалист	Безручко М.Т.	<i>Безручко М.Т.</i>
<u>20.03.00</u>	Зам. директора	Кокашинская Л.В.	<i>Кокашинская Л.В.</i>
	Директор	Терновская Т.Ф.	<i>Терновская Т.Ф.</i>

по адресу : Западный промышленный узел Панель 16 ул.Менделеева 296/П

Дата заказа и номер	Э к с п л и к а т и о н	№ поме- щения (кв. пр)	№ поме- щения по плану	Назначение частей помещения (жил.ком., кухня, кор. и т.д.)	Формула подсчёта площади по внутреннему обмеру	Площади по внутреннему обмеру			Высо- та поме- щения (м)	Примеча- ние
						полезная (кв.м.)	производств.			
							основная	вспом.		
1.	1	1001	1	Вахтерская	5,56*1,75	9,7	9,7		2,5	
24.02.2000										
Итого по 1001 помещению :						9,7	9,7	0		
1.	1	1002	2	Электрощитовая	5,51*2,70	14,9		14,9	2,7	
24.02.2000										
Итого по 1002 помещению :						14,9	0	14,9		
Итого по 1 этажу :						24,6	9,7	14,9		
Всего по строению : Контрольно-пропускной пункт (Лит. Б)						24,6	9,7	14,9		

Прошнуровано, пронумеровано

8 (восемь) листов

Прошнуровано и пронумеровано
9 (девять) листов
"24" с. 2 2000г.
Безруко

